

1) システムの名称：

医療・介護サービス受入マッチングシステム あいマッチ

2) 対象業務、電子カルテシステム内での位置付け：

1 6. 地域医療情報システム他、8. 看護・介護系

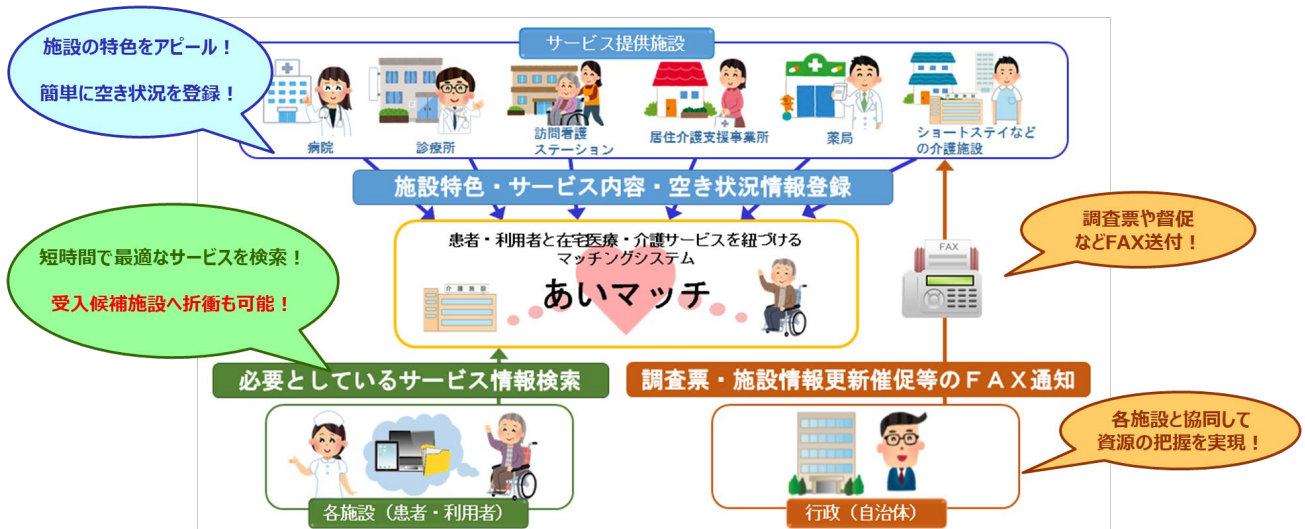
3) 特色：

あいマッチは、地域の医療・介護の資源の把握・管理ができるクラウドサービスです。各施設の情報更新機能や、FAX送付による督促機能により業務負担を軽減します。病院の退院調整係等の担当者様は患者・利用者様が必要としているサービス等を、必要な時に素早く効率良く検索し、更にマッチングまでを可能とするシステムです。

4) 画面／構成図を含めた分かりやすい説明：

#### 【システム概要図】

各施設の情報更新機能、受入れ折衝機能、FAX送付による督促機能により業務負担を軽減できるクラウドサービスです。



#### 【機能一覧】

- ① 施設情報の登録
  - ・ サービス提供施設は、施設の特色や提供可能なサービス情報のアピールが可能
  - ・ 空き状況を更新することで効率良い検索が可能（携帯電話での更新も可能）
- ② 患者・利用者情報の登録
  - ・ 患者・利用者のサービス提供希望地、希望するサービス内容を細かく設定可能
  - ・ ニックネーム、希望地住所の簡略表示に対応
- ③ 施設の検索
  - ・ 施設検索は地図上で視覚的に確認可能
  - ・ 地図画面上で検索条件の変更が可能
  - ・ 候補施設へリアルタイムで受入依頼通知を送信
  - ・ 候補施設は携帯電話等で簡単に受入依頼の回答が可能
- ④ 候補施設との折衝機能
  - ・ やりとりや折衝状況は時系列にて確認可能
  - ・ 施設の確定時にメールにて結果情報を送信
- ⑤ FAX送付機能
  - ・ FAX自動送付機能により、調査票や施設情報更新督促などの送付が可能（※オプション）

【画面例】  
受入依頼先施設検索画面

The screenshot displays the 'あいマッチ' (Ai Match) search interface. At the top, it shows the user's profile and navigation options. The main area is divided into a search filter panel on the left, a map in the center, and a results list on the right. The filter panel allows users to specify search criteria such as hospital type (e.g., Short Stay, Hospital) and service content. The map shows a circular search radius around a central point, with various facility icons overlaid. The results list on the right provides a detailed view of the search results, including facility names, addresses, and availability status (e.g., '空き情報: ×(0床)' for no vacancies).

製品紹介 URL <https://www.sbs-infosys.co.jp/solution/medical/39.html>

5) 標準化への対応状況、未達成の場合対応予定および対応のための追加費用の有無:

特記なし

6) 動作環境 (ソフトの場合)、ハードスペック (ハードの場合):

【クライアント】  
オペレーティングシステム: Windows  
Web ブラウザ: Google Chrome・FireFox・Safari の最新バージョン

7) 稼働までに必要な作業・期間:

稼働までの期間は、およそ目安として1~2ヶ月ですが事前条件により異なります。  
インターネット回線開通、およびセキュアなネットワーク環境が必要になります。

8) 価格 (桁数 (日本円における桁数)、「ご相談」は不可、桁数帯・金額・金額帯を入れても良い):

導入支援 6 桁  
※導入範囲や方法により異なります。

9) 保守の内容と費用:

月額利用料: 5~6 桁  
※ご利用の上限施設数 100 / 200 / 500 / 1000 / 上限なし (無制限)、により金額が変動します。

10) 問い合わせ先 (販売会社 担当者、URL、e-mail 等) および開発元 (もし別途あれば):

問合せ先: 株式会社 SBS 情報システム <http://www.sbs-infosys.co.jp>  
〒422-8061 静岡県静岡市駿河区森下町 1-35 静岡 MY タワービル 10F  
TEL: 054-284-9122 FAX: 054-287-5225  
営業本部 医療営業部 Mail: [iryo@sbs-infosys.co.jp](mailto:iryo@sbs-infosys.co.jp)